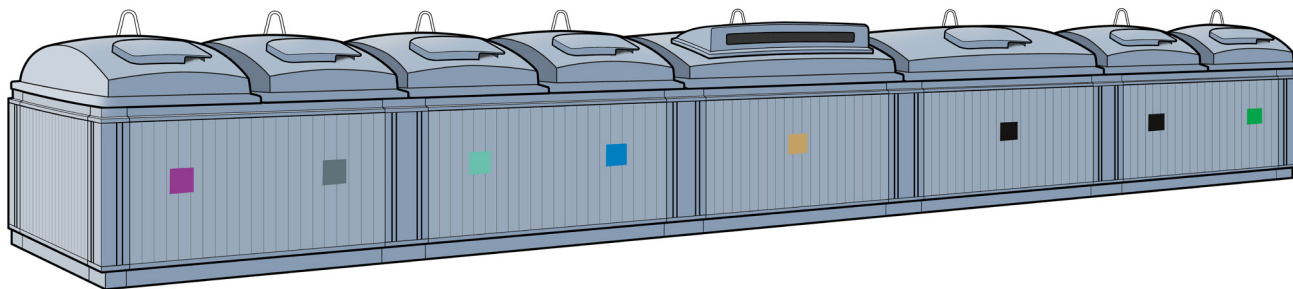


# NEDGRAVEDE AFFALDSBEHOLDERE

## FAKTAARK FOR ADGANG, INDRETNING, PLACERING

Dette faktaark beskriver generelle retningslinjer og krav til indretning og placering af affaldsøer med nedgravede affaldsbeholdere samt skure til storskrald. Det er ikke udtømmende. Etablering kræver byggetilladelse og skal overholde lokalplan, bygningsreglement, trafiklovgivning samt kommunens affaldsregulativ.



### AFFALDSSORTERING

Etageejendomme, rækkehuse, kolonihaver og andre samlede bebyggelser, der har fælles affaldshåndtering, skal sortere i følgende affaldstyper:

- **Husholdningsaffald** skal sorteres i papir, pap, plast og fødevarerkarton, glas, metal, madaffald og restaffald. Affaldet skal sorteres i særskilte beholdere ved samme affaldsø og have tydelig skiltning.
- **Farligt affald** skal afleveres i miljøskab/rød boks. Der skal være batteriboks ved hver affaldsø til husholdningsaffald.
- **Storskrald** som møbler, madrasser mv. skal placeres i et skur, hvor der også er plads til tekstil og beholdere til småt elektronik og porcelæn.

### SKUR TIL STORSKRALD

Boligselskaber og ejerforeninger har selv ansvar for indkøb, etablering og vedligehold af skur til storskrald.

### BEHOLDERE OG MÆNGDER

Glostrup Forsyning indkøber og ejer affaldsbeholdere. Det gælder også nedgravede beholdere og miljøskabe til farligt affald. Boligselskaber og ejerforeninger skal selv stå for nedgravning og etablering af belægning.

Nedgravede beholdere har et volumen på 5 m<sup>3</sup> og kan indeles i flere rum. Antal beholdere afhænger af affaldsmængder (antal boliger), pladsforhold og tømningfrekvens. Følgende nøgletal gælder:

AFFALDSØ		
Affaldstype	Affaldsmængde (liter/bolig/uge)	Tømning (i uger)
Restaffald	85	1
Madaffald	11	2
Glas	5	4
Papir	6	4
Pap	25	4
Plast/fødevarerkarton	25	4
Metal	6	4
Batterier	Batteriboks	4

STORSKRALDSRUM		
Affaldstype	Størrelse	Tømning (i uger)
Elektronik	1/2 m <sup>2</sup> per lejlighed	4
Hårde hvidevarer	Minimum 20 m <sup>2</sup>	
Træ (indendørs)		
Indbo med fjedre		
Jern		
Rest efter sortering		
Farligt affald	Miljøskab/boks	Efter behov
Småt elektronik	240/660 l beholder	4
Porcelæn	240 l beholder	4
Tekstil	i klare poser	4

## PLACERING OG INDRETNING

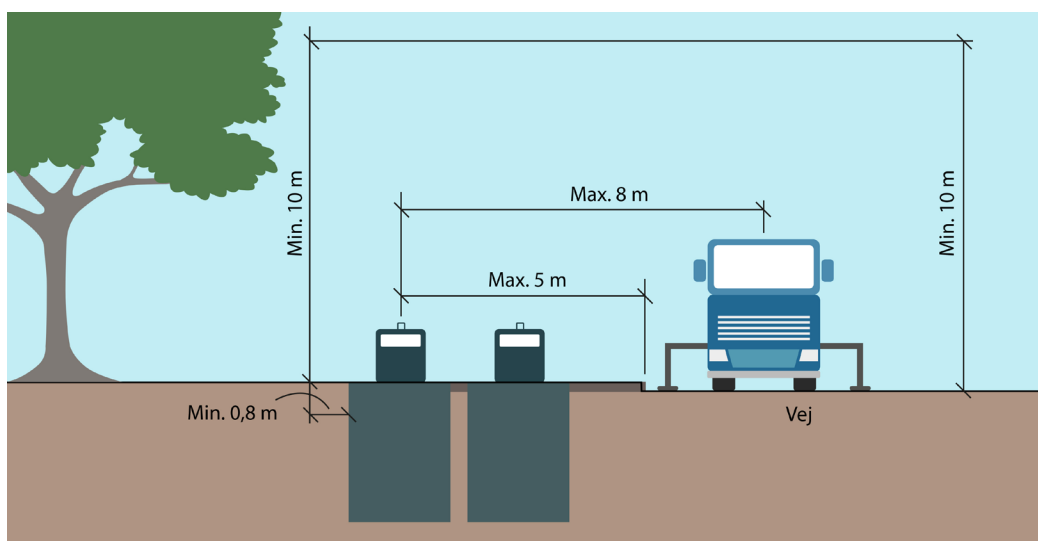
Affaldsskure og beholdere skal som udgangspunkt placeres på og tømmes fra egen grund. For at opnå sikker og effektiv tømning skal lastbil og mandskab skal have god adgang og plads til manøvrering. Øvrige trafikanter bør kunne passere og have gode oversigtsforhold. Glostrup Kommune stiller følgende krav:

### Kørevej

- Vejbredde: mindst 3,6 m
- Styrke: dimensioneret til tung trafik
- Støtteben: ved placering uden for vejareal, skal der anlægges en armeret støtteplade
- Adgangsvej: affaldsbil må som udgangspunkt kun bakke ifm. vending ved stikvej eller vendeplads
- Passage: cyklister og gående skal kunne passere ved tømning

### Beholdere

- Tømning: må ikke ske over fortov eller cykelsti
- Friareal: minimum 0,8 m fri passage rundt om beholderne - herunder til faste genstande og p-pladser
- Regnvand: skal ledes væk fra beholderne og holdes på egen grund
- Beholdere: skal sikres mod påkørsel ved køreareal
- Belysning: minimum 25 lux efter solnedgang
- Belægning: skal være plan og fast, ryddes for sne mv. og tilgodese gangbesværede og kørestolsbrugere
- Beboelse (afstand): minimum 5 m til facader med vinduer og døre
- Gåafstand: affaldsbeholdere skal placeres bolignært af hensyn til ældre og gangbesværede
  - nybyggeri: maksimalt 75 m
  - eksisterende byggeri: maksimalt 75 m (er dette umuligt skal beboerne godkende placeringen)



### Storskraldsskur

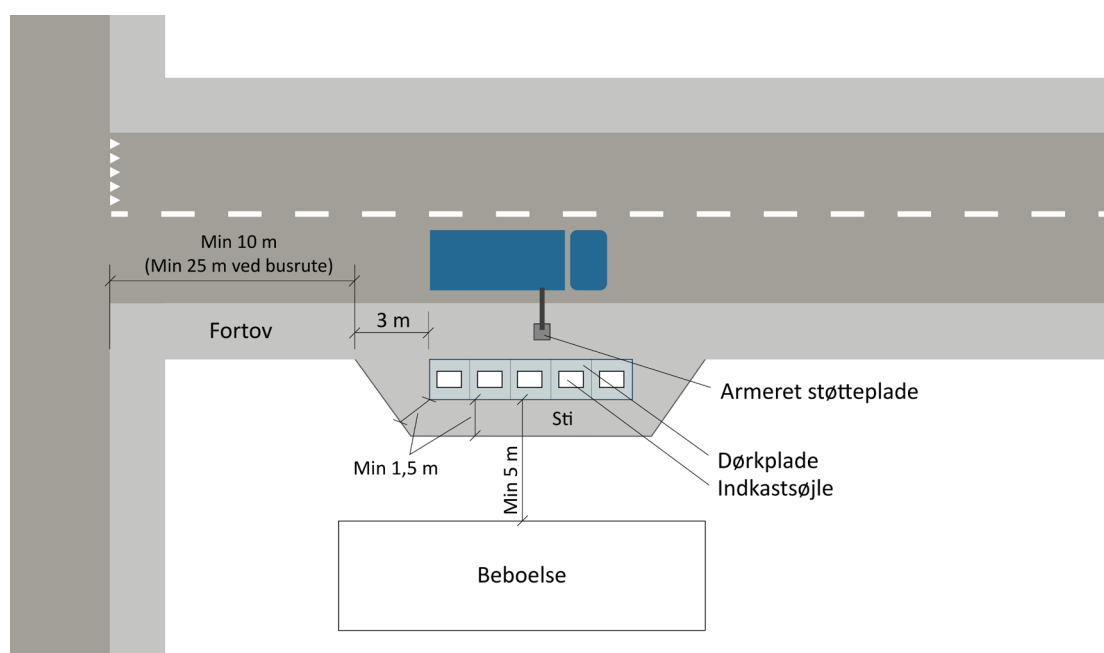
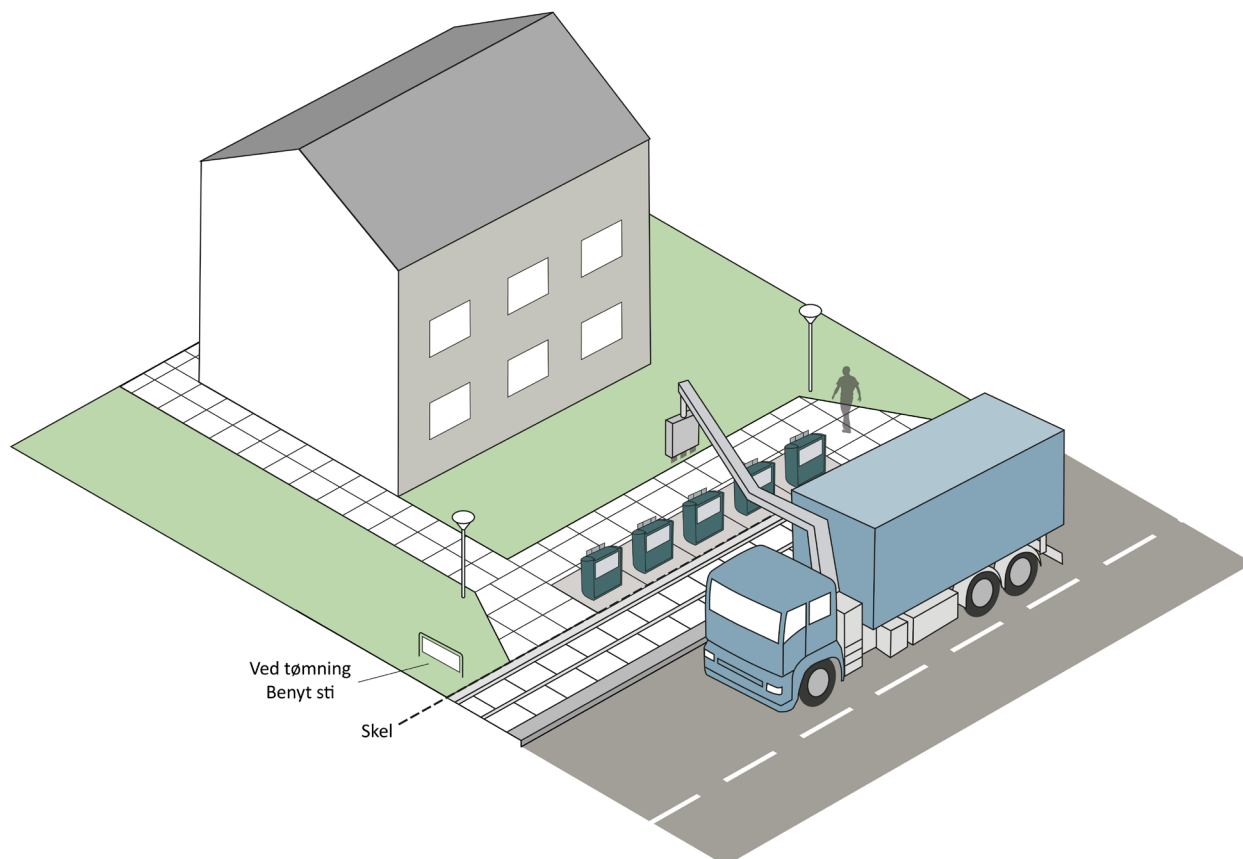
- Niveau: skur i niveau med adgangsvej
- Ventilation: skuret skal have naturlig ventilation
- Frihøjde: minimum 2,1 m
- Gangplads (skur): minimum 1,2 m fri passage
- Stibredde: adgangsvej skal være minimum 1 m bred
- Åbning: minimum 1 m bred
- Dør/låge: skal kunne holdes åben, maksimalt en dør/ låge mellem adgangsvej og affald.
- Belysning: minimum 25 lux efter solnedgang
- Belægning/underlag: fast og plant (fx fliser, beton, asfalt)
- Beboelse (afstand): minimum 5 m til facader med vinduer og døre
- Henteafstand: maksimum 5 m fra skur til kørevej

## PLACERING VED FORTOV

Nedgravede beholdere kan i nogle tilfælde placeres ved og tømmes fra offentlig vej. For at undgå løft henover fortov skal der etableres sti bagom affaldsbeholderne. Øvrige trafikanter skal kunne passere og have gode oversigtsforhold. Placering og indretning skal følge de allerede skitserede regler samt:

### Kørevej, område og adgang

- Sti: gangsti bagom affaldsbeholderne skal være minimum 1,5 m bred
- Støtteben: ved placering på fortov skal der anlægges en armeret støtteplade
- Passage: cyklister og gående skal kunne passere ved tømning
- Oversigt: andre trafikanter skal have rimelig oversigt ved tømning



## PLACERING I SKILLERABAT

Nedgravede beholdere, der ikke kan placeres på egen grund, kan i nogle tilfælde placeres i skillerabat mellem vej og fortov/cykelsti. Skillerabat er offentligt areal og placeringen skal godkendes af vejmyndigheden samt politisk. Placeringen skal følge de allerede skitserede regler samt:

### Kørevej, område og adgang

- Vejbredde: mindst 6 m
- Støtteben: ved placering uden for kørevej skal der anlægges en armeret støtteplade
- Vejkryds: beholdere skal placeres minimum 10 m fra kryds (25 m ved busrute)
- Gæsteprincip: beholdere placeres efter gæsteprincipet og flyttes for egen regning ved vejoplægning
- Passage: almindelig trafik skal kunne passere ved tømning
- Oversigt: andre trafikanter skal have rimelig oversigt ved tømning
- Lås: affaldsbeholdere på offentligt areal må benyttes af forbipasserende og må ikke aflåses
- Renhold: boligselskab/ejerforening har ansvar for renhold omkring affaldsbeholderne
- Træer: der må ikke fældes træer for at placere affaldsbeholderne

